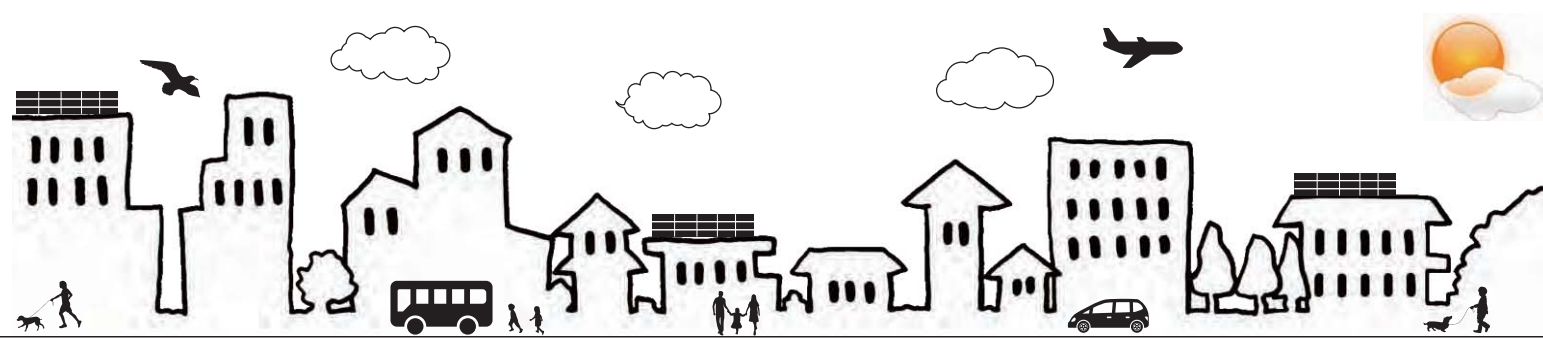


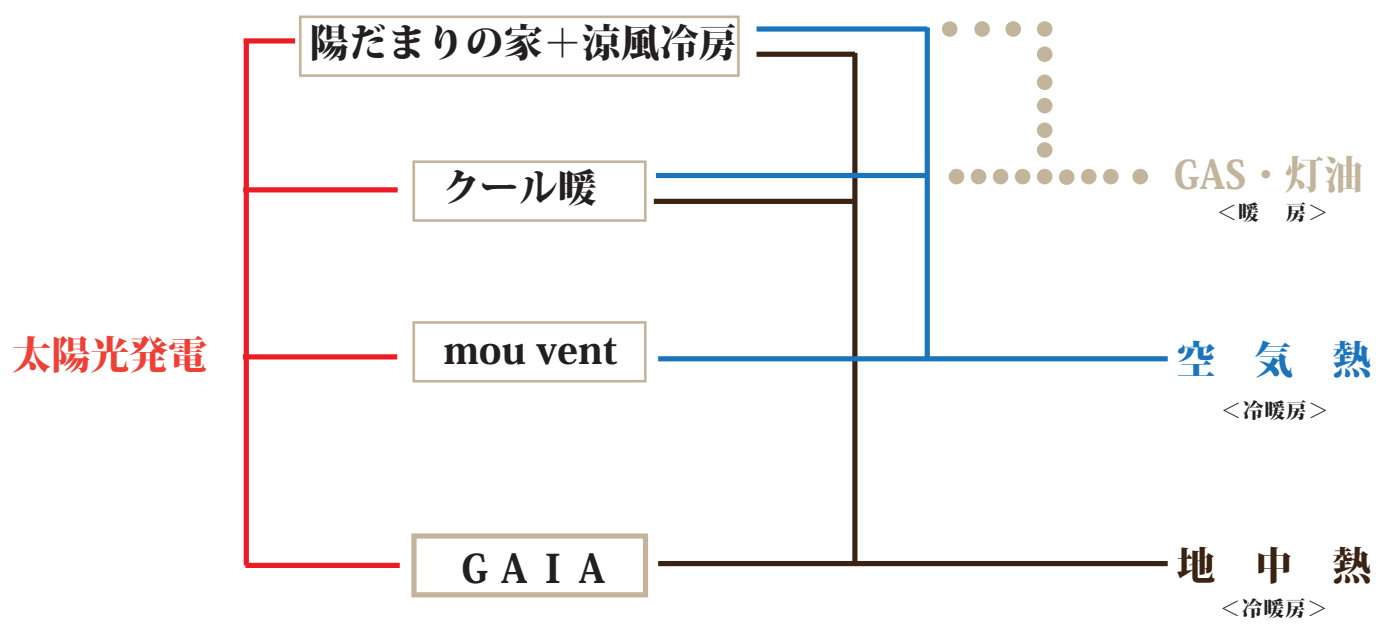


BRAIN



ZEH・NerlyZEH を2020年度まで100%目標としています！

- ①強化外皮基準 (UA 値 $0.4 \text{ (w/m}^2\text{K)}$)
- ②基準一次消費エネルギー 20%以上削減
- ③再生可能エネルギー導入 (太陽光発電)
- ④①～③により基準一次消費エネルギーから 100%削減



構造＝基礎断熱・土間・新在来工法・W断熱・一種換気・高効率設備標準

外皮平均熱還流率 $0.35 \text{ (w/m}^2\text{K)}$ 以下
 注文住宅のすべてが **認定低炭素仕様が標準**

- ・ ZEH・Nerly 対応
- ・ 長期優良住宅対応

自然エネルギーを有効活用した冷暖房費削減注文住宅

BRAIN

注文住宅実例

8組のお客様

全室遠赤外線床暖房

陽だまりの家

5例

全室遠赤外線床暖房

陽だまりの家

2世帯住宅

1例

無風・ふく射冷暖房

クール・暖

1例

地中熱冷暖房

G A I A

1例

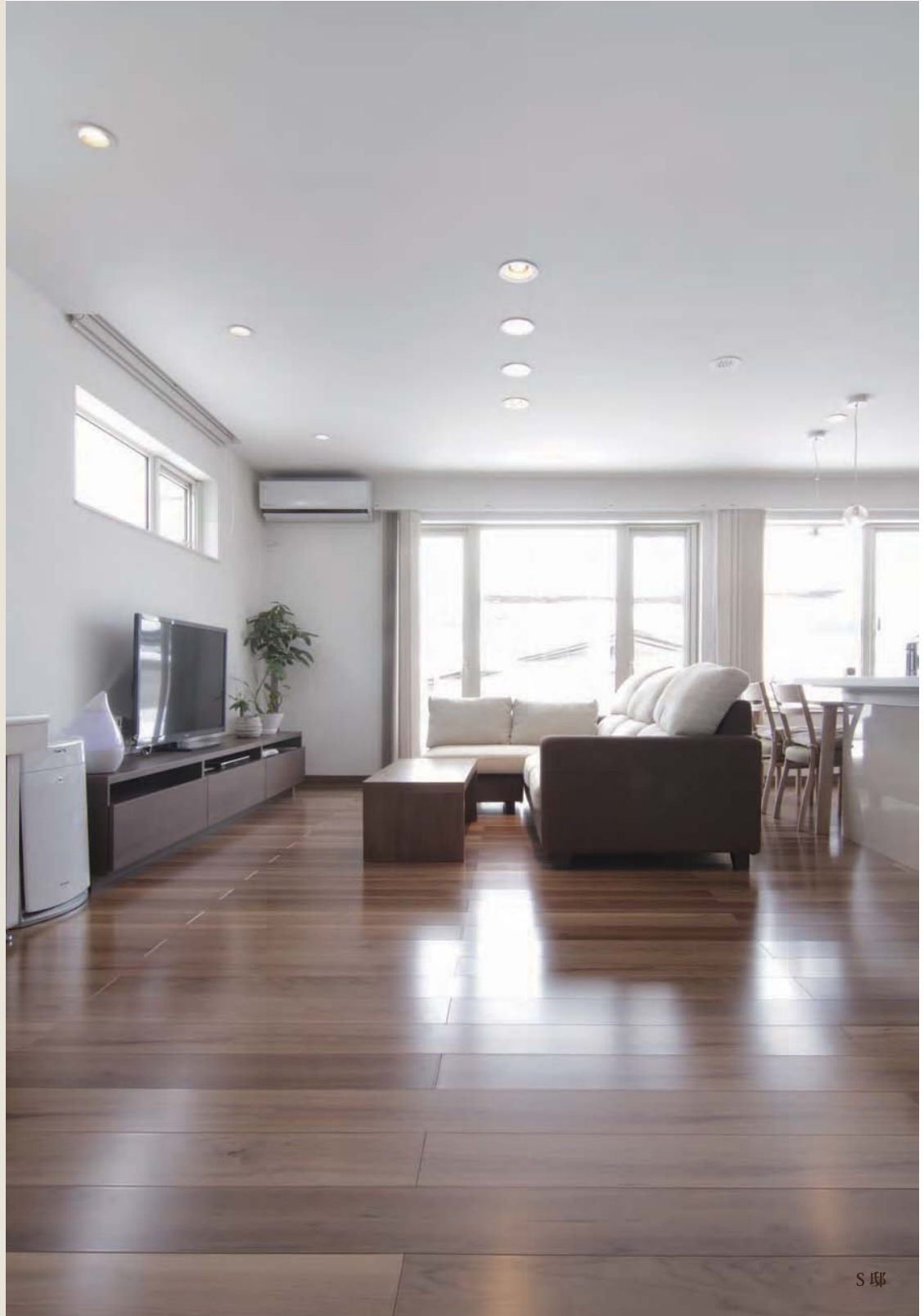
各工法のご紹介

- ・ 陽だまりの家
+ 涼風
- ・ クール・暖
- ・ mouvent
ムーヴァン
- ・ G A I A
ガイア

モデルハウスのご案内

会社概要

contents



全室遠赤外線床暖房の家

当社で建てられた

お客様宅レポート



1F



2F

A様のお住まい

- {家族構成} 夫婦・子供2人
- {敷地面積} 227.23 m² (69.85 坪)
- {延床面積} 125.87 m² (38.14 坪)
- {外 装} 磁器タイル貼・道産無垢材
- {内 装} 壁紙・鉄骨手摺 etc

建物本体価格

(杭・諸経費含まず)

{商 品 名} 陽だまりの家

太陽光発電 (無落雪) 3 KW

{工法・構造} 新在来工法

{杭・その他} 杭工事

Q

依頼先の決め手は？

A

「まるで温泉に入ったように体の芯からポカポカする遠赤外線床暖房の温もりに驚きました。ブレインさんにお任せしたのは、家造りに対する誠実な姿勢と人柄」

Q

住み心地は？

A

どこにいても暖かく空気がクリアで居心地の良さが気に入っています。また、子供たちが安心した環境で生活できることで心にも余裕が生まれています。

吹抜け空間でも温度がほぼ一定で空気がクリア
全室遠赤外線床暖房 + W断熱 + 太陽光発電
陽だまりの家

全室遠赤外線床暖房の家
お客様と当社での出会い
STORY



リビングには太陽光が差し込み、遠赤外線床暖房との温もりで素足でも平気。何よりお子さんにとって埃が舞わなく、不快に感じることもある風もなく安心。とTさん。

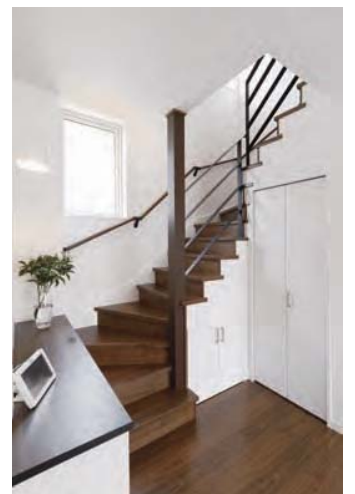
- <出会い>
ブレインモデルハウスにて
- <打合せ期間>
6回程度で確認申請
- <こだわり>
スッキリした造りと空気がキレイ。
何より暖かい家
- <家造りへの要望>
メンテナンスの掛からない外壁
使い勝手の良い水廻り etc



吹抜けのある空間は1階から2階へと広く見渡せて、明るく開放的な空間。壁紙をホワイトでまとめ、建具と床材の木調とのコントラストが美しい。こんな大空間も遠赤外線床暖房だけで冬は寒さ知らず。



キッチンからダイニング、そしてリビングへと続く開放的なスペースは家族が和める空間。



リビングからの吹抜け階段。手摺りには鉄骨（特注）が使用され下部はすべて収納となっている。



2階ホールには、カウンターと手洗いを設置。パソコン&家事スペースとして便利に利用。



ユーティリティーには、造り付けの収納棚、壁一面のスペースを確保し整理整頓されている。



札幌市西区菟寒14条2丁目2番1号 柳屋ビル1階

お客様専用ダイヤル  0120-667-367

HP 検索  **札幌 ブレイン**

E-mail brain@wave.plala.or.jp